

NLS = Nichtlineare Systemanalyse Weiterentwicklung der Bioresonanz

Bioresonanzsysteme messen energetische Anomalien einzelner Organe bis hinunter zur Zellebene.

Dabei werden Belastungen gemessen, die durch Allergien, Lebensmittelunverträglichkeiten, bakterielle oder virale Erreger, Umweltgifte, Mineralien- oder Vitaminmangel entstanden sein können und es wird ermittelt, wie positive Veränderungen bewirkt werden können. Datenbanken mit Hunderttausenden von Frequenzprogrammen für alle erdenklichen Beschwerden und Krankheitsbilder, Krankheitserreger sowie für Organe und Zellsysteme sind hinterlegt und werden mit Ihrem Körper verglichen.

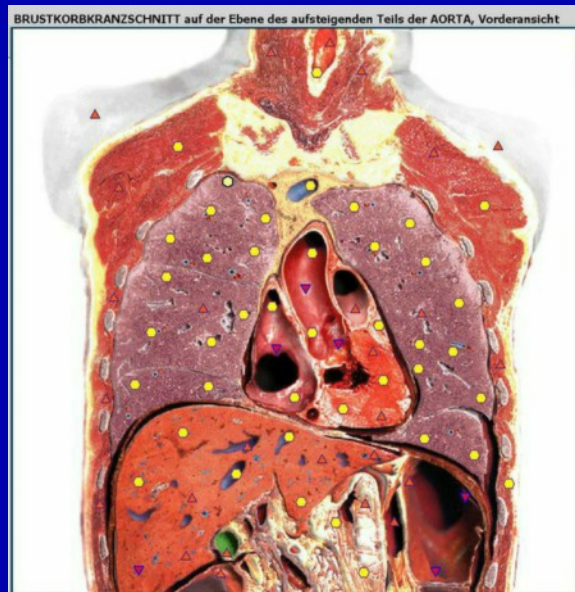
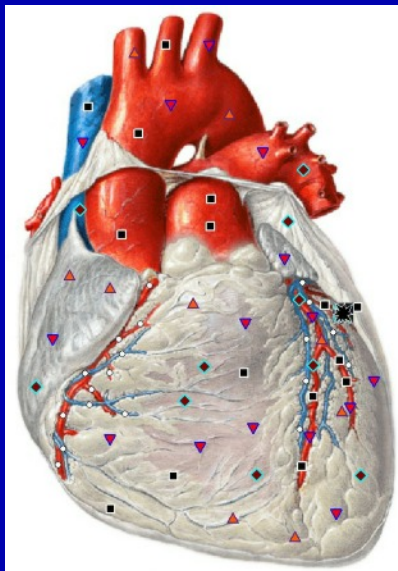
Dabei werden schon früh Veränderungen im Körper erkannt und es kann interveniert werden. Eine Behandlung dauert zwischen 60 Minuten und je nach Belastung bis zu 2½ Stunden. Während der Untersuchung werden nacheinander verschiedene Mikrofrequenzen, absolut nebenwirkungsfrei über Kopfhörer in den Körper gesendet. Dabei können Heilimpulse, die aus riesigen Datenbanken mit Substanzinformationen stammen, passend ausgewählt werden. Richtig spannend ist, dass man mit Ihrer körpereigenen Information Präparate herstellen kann, die einer Nosode aus der Homöopathie entsprechen.

Entwickelt wurde die Methodik, mit fast unbegrenzten Mitteln, um Raumfahrer während ihrer Missionen im All gesund und leistungsfähig zu halten. Eine Verbindung von chinesischer mit modernster Informationsmedizin.



Heilpraktiker
Dipl.Ing. Jürgen W. Schulz
26553 Dornum
Enno-Hektor-Str. 16

Termine nach Vereinbarung
Tel. 04933/ 302 00 85
hp@jwschulz.de
www.jwschulz.de



Heilhypnose, Reinkarnationshypnose, EMDR
Klassische Homöopathie
Aurachirurgie nach Gerhard Klügl mit
Informationsmedizin nach Dr.med. Mathias Künlen
Nichtlineare Systemanalyse NLS
Anthroposophische Medizin (Injektionen - Mistel...)
Neuraltherapie
Hochfrequenz-Ozon-Therapie
Viszerale Osteopathie
Ausleitungsverfahren (Schröpfen, Baunscheidtieren)
Dorn, Breuss
Irisdiagnose
Coaching
Paartherapie